

# TCF/F



### TCF/F / Tappo di carico con foro per sfiato e testa poligonata

Tappo filettato in lega di alluminio non trattato, con foro per uscita delle pressioni interne con diam. da 2 a 3 mm a sfiato libero. La testa poligonata consente di ottenere una corona con maggior superficie di adesione alla lamatura del carter. Deve essere applicato solo nella parte superiore del carter, lontano dagli organi in movimento.

Per applicazioni con più severe tenute si propone il tipo TSFT/N. **A richiesta con trattamento di anodizzazione.**

### TCF/F / Filling plug with breather and polyged head

Threaded plug in aluminium alloy, without treatment, with hole for venting internal pressure diameter from 2 mm to 3 mm free vented. The polyged head produces a crown with greater adherence area to the crankcase. For application only on upper part of the crankcase away from moving parts. For applications requiring extra-tight sealing, type TSFT/N is recommended.

**Available on request with anodizing treatment.**

### TCF/F / Einfüllstopfen mit Entlüftungsbohrung und vieleckig Kopf

Gewindestopfen aus unbehandelter Aluminiumlegierung mit Bohrung zum Austreten des Innendruckes mit einem Durchmesser von 2 bis 3 mm offen belüftet. Durch den vieleckig Kopf erhält man einen Kranz mit größerer Haftfläche an den Ansenkungen des Gehäuses. Er darf nur auf der oberen Seite des Gehäuses und von sich drehenden Organen entfernt eingebaut werden. Bei strengeren Anwendungsanforderungen an die Dichthaltung rät man zum Einsatz des Stopfens TSFT/ N.

**Auf Anfrage mit Elozierbehandlung.**

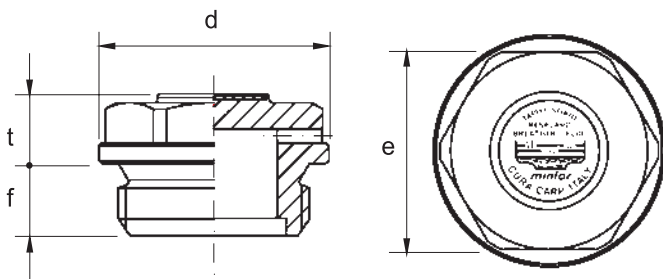
### TCF/F / Bouchon de remplissage avec reniflard et tête polygonal

Bouchon fileté en alliage d'aluminium, pas traité, avec trou pour l'évacuation des pressions internes d'un diamètre de 2 à 3 mm à libre cours.

La tête, polygonal, comporte une couronne caractérisée par une surface d'adhérence plus vaste au lamage du carter. Il ne doit être appliqué que dans la partie supérieure du carter, loin des organes en mouvement.

Le type TSFT/ N est conseillé dans le cas d'applications caractérisées par des exigences d'étanchéité plus poussées.

**Sur demande avec traitement d'anodisation.**



TIPO	COD.	GAS	d	t	f	e
TCF/F0G	1GF/F00A	1/8"	14	7	8	10
TCF/F1G	1GF/F10A	1/4"	20	9,5	8	17
TCF/F2G	1GF/F20A	3/8"	22	10	9	18
TCF/F3G	1GF/F30A	1/2"	28	10,5	11	22
TCF/F4G	1GF/F40A	3/4"	32	12	12	27
TCF/F5G	1GF/F50A	1"	40	12	12,5	34

TIPO	COD.	Serie MB	d	t	f	e
TCF/F0M	1MF/F00A	10 x 1	14	7	8	10
TCF/F1M	1MF/F10A	14 x 1,5	20	9,5	8	17
TCF/F2M	1MF/F20A	16 x 1,5	22	10	9	18
TCF/F3M	1MF/F30A	18 x 1,5	26	8	9	20
TCF/F4M	1MF/F40A	20 x 1,5	28	10,5	11	22
TCF/F5M	1MF/F50A	22 x 1,5	28	10,5	11	22